

DATENBLATT

35 FRAME PLUNGERPUMPEN

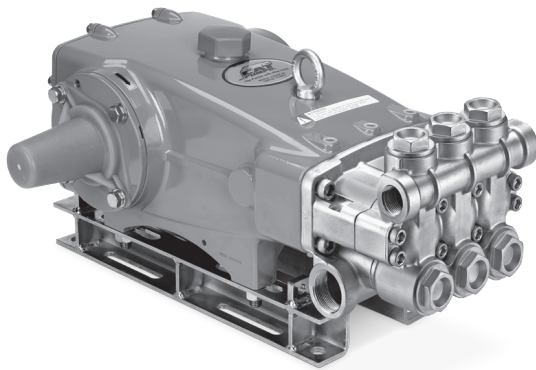


Messing
3535HS

Edelstahl
3531DHS

**Edelstahl
gespült**
3531CHS

**Nickel Aluminium
Bronze**
3537HS



Modell 3535HS gezeigt
(Wellenschutzkappe enthalten, Winkelschienen separat erhältlich)

EIGENSCHAFTEN

- Dreifach plunger design bietet einen hohen Wirkungsgrad und geringe Pulsation.
- V-Packungen und ND-Dichtungen werden vom Fördermedium geschmiert und gekühlt.
- Spezielle hochfeste, polierte, konzentrische Keramikplunger bieten eine hochwertige Lauffläche und verlängerte Dichtungslebensdauer.
- Modell 3531CHS bietet eine externe Spülung bei Flüssigkeiten mit hohen Temperaturen oder geringer Schmierfähigkeit.
- Die Pumpe wird standardmäßig mit NBR-Dichtungen geliefert. Alternative Dichtungsmaterialien sind erhältlich für höhere Temperaturen oder chemische Kompatibilität.

SPEZIFIKATIONEN	U.S. Einheiten	Metrische Einheiten
Fördermenge	40 gpm	151 l/min
Druckbereich*	100 bis 2000 psi	6.9 bis 138 bar
Pumpendrehzahl**	888 rpm	888 U/min
Vordruck max.	bis zu 70 psi	bis zu 4.8 bar
Max. Medientemperatur	160° F	71° C
Alternative Dichtungen für hohe Temperaturen bis 93,3° C (200° F) erhältlich		
Bohrung	1.575"	40 mm
Hub	1.890"	48 mm
Ölmenge Kurbelgehäuse	4.2 Qts.	4 l
Sauganschluss (2)	1 1/2" NPT(innen)	1 1/2" NPT(innen)
Spülanschluss (2)	1/4" NPT(innen)	1/4" NPT(innen)
Druckanschluss (2)	1" NPT(innen)	1" NPT(innen)
Wellendurchmesser	1.378"	35 mm
Antriebswelle	beidseitig	beidseitig
Gewicht	139 lbs.	63 kg
Abmessungen	24.33 x 18.11 x 9.72"	618 x 460 x 247 mm

* Nur für sporadischen Betrieb

**Minstdrehzahl der Pumpen ist 100 U/min.

Sporadischer Betrieb bedeutet:

Die Pumpe wird mit angegebener Fördermenge und Druck nur 50% jeder Stunde betrieben.

ALTERNATIVE DICHTUNGSKONFIGURATIONEN

MATERIAL	ZUSATZCODE	MAXIMALE TEMPERATUR	
NBR	—	160°F	(71°C)
FPM	.0110	180°F	(82°C)
EPDM	.0220	160°F	(71°C)
IPFE	.0770	200°F	(93°C)

**BESTIMMUNG DER
PUMPENDREHZAHL**

$$\frac{\text{Fördermenge}}{\text{Pumpendrehzahl}} = \frac{\text{gewünschte l/min}}{\text{gewünschte U/min}}$$

**BESTIMMUNG DER
ERFORDERLICHEN kW**

$$\text{kW} = \frac{\text{l/min} \times \text{bar}}{480}$$

**BESTIMMUNG DER
MOTORRIEMENSCHLEIBE**

$$\frac{\text{Motorscheibe W.D.}}{\text{Pumpendrehzahl}} = \frac{\text{Pumpenscheibe W.D.}}{\text{Motordrehzahl}}$$

Für komplette Einheiten wenden Sie sich an Ihre CAT PUMPS Niederlassung.
Weitere Informationen finden Sie in der **Betriebsanleitung**.

STÜCKLISTE

POS.	3535HS		TEIL NR. 3531DHS		3537HS		BEZEICHNUNG	STK.
	MAT.	MAT.	MAT.	MAT.	MAT.	MAT.		
5	96049	S	96049	S	96049	S	Schraube, Sechsk. Sems (M10x25) (siehe Tech Bulletin 074, 125)	8
8	134604	ALE	134604	ALE	134604	ALE	Deckel, Lager (siehe Tech Bulletin 118, 125)	2
9	815279	FBR	815279	FBR	815279	FBR	Distanzscheibe, geteilt 2-Tlg (siehe Tech Bulletin 125)	2
10	12398	NBR	12398	NBR	12398	NBR	O-Ring, Lagergehäuse - 70D	2
11	13296	NBR	13296	NBR	13296	NBR	Radialwellendichtring	2
12	855049	S	855049	S	855049	S	Distanzscheibe, geteilt 2-Tlg	0-2
15	29326	STL	29326	STL	29326	STL	Lager, Rolle	2
20	126725	BZ R	126725	BZ R	126725	BZ R	Pleuel, komplett (Enthält: 21,22,23) (siehe Tech Bulletin 074)	3
21	126749	STCP R	126749	STCP R	126749	STCP R	Sicherungsblech (M10)	3
22	126593	STCP R	126593	STCP R	126593	STCP R	Scheibe (M10.5)	6
23	122045	STZP	122045	STZP	122045	STZP	Schraube, Sechsk. (M10x55)	6
25	29325	FCM	29325	FCM	29325	FCM	Kurbelwelle - beidseitig	1
31	828710	PE	828710	PE	828710	PE	Schutzkappe, Öl m/Dichtung	1
32	43211	ABS	43211	ABS	43211	ABS	Verschluss, Öleinfüllstutzen	1
33	14177	NBR	14177	NBR	14177	NBR	O-Ring, Verschluss -70D	1
34	126743	STCP R	126743	STCP R	126743	STCP R	Ringschraube (M12x1.75) (nur zum Heben der Pumpe)	1
37	92241	PC	92241	PC	92241	PC	Ölschauglas mit Dichtung	1
38	44428	NBR	44428	NBR	44428	NBR	Flachdichtung, Ölschauglas - 80D	1
40	125753	S	125753	S	125753	S	Schraube, Sechsk. Sems (M8x25)	8
48	25625	STCP	25625	STCP	25625	STCP	Ölablassschraube (1/4"x19BSP) (siehe Tech Bulletin 074)	1
49	23170	NBR	23170	NBR	23170	NBR	O-Ring, Ablassschraube -70D	1
50	45936	ALE	45936	ALE	45936	ALE	Deckel, Rückseite (siehe Tech Bulltin 118)	1
51	16612	NBR	16612	NBR	16612	NBR	O-Ring, Gehäusedeckel - 70D	1
53	134784	ALE	134784	ALE	134784	ALE	Kurbelgehäuse (Enthält: 54) (siehe Tech Bulletin 118, 125)	1
54	27488	S	27488	S	27488	S	Spannstift	2
56	27790	POP	27790	POP	27790	POP	Ölauffangschale	1
59	92538	S	92538	S	92538	S	Schraube, Sechsk. Sems (M6x16)	2
64	43864	CM	43864	CM	43864	CM	Bolzen, Kreuzkopf	3
65	49166	SSHB	49166	SSHB	49166	SSHB	Plungerstange	3
69	126587	STCP R	126587	STCP R	126587	STCP R	Scheibe, Dichtring	3
70	100488	NBRS	100488	NBRS	100488	NBRS	Dichtring, Plungerstange	3
75	43865	S	43865	S	43865	S	Stauscheibe	3
88	45676	S	45676	S	45676	S	Scheibe, geschlitzt (M16)	3
90	43921	CC	43921	CC	43921	CC	Plunger (M40x145)	3
95	† 89778	SS	89778	SS	89778	SS	Stehbolzen, Plungerhalter (M10x135)	3
96	20189	PTFE	20189	PTFE	20189	PTFE	Stützring, Plungerhalter	3
97	11345	NBR	11345	NBR	11345	NBR	O-Ring, Plungerhalter - 70D	3
98	44085	SS	44085	SS	44085	SS	Scheibe, Plungerhalter	3
99	† 44084	SS	44084	SS	44084	SS	Plungerhalter (M10) (siehe Tech Bulletin 074)	3
100	814279	PVDF	814279	PVDF	814279	PVDF	Dichtungshalter, 2 Tlg (siehe Tech Bulletin 105)	3
101	44112	—	44112	—	44112	—	Ölfilz	3
106	† 44113	NBR	44113	NBR	44113	NBR	Dichtung, Niederdruck m/SS-Feder	3
107	—	—	45381	SS	44115	NAB	Distanzring, ND-Dichtung	3
110	49464	BBCP R	45365	SS	45124	NAB	Saugstutzen	1
—	—	—	125397	SS	—	—	Saugstutzen, Spülanschluss (1/4" Anschluss)	1
112	11379	NBR	11379	NBR	11379	NBR	O-Ring, Saugstutzen - 70D	3
117	44585	S	44585	S	44585	S	Schraube, Zyl. (M14x40) (siehe Tech Bulletin 074)	4
126	46494	BB	48391	D	48391	D	Adapter, weiblich (siehe Tech Bulletin 087)	3
—	—	—	45367	SS	45367	SS	Adapter Adapter, weiblich	3
127	44609	STG	44609	STG	44609	STG	V-Packung	6
128	43928	BB	45368	SS	45368	SS	Adapter, männlich	3
141	49519	SS	49519	SS	49519	SS	Feder, Dichtungspaket (siehe Tech Bulletin 108)	3
155	48860	NBR	48860	NBR	48860	NBR	O-Ring, Distanzstück, V-Packung - 90D	6
156	48362	D	48362	D	48362	D	Stützring, O-Ring, Distanzstück, V-Packung	6
157	49478	BB	49520	SS	49521	NAB	Distanzstück, V-Packung (siehe Tech Bulletin 108)	3
162	48363	D	48363	D	48363	D	Stützring, Ventil Sitz	6
163	26142	NBR	26142	NBR	26142	NBR	O-Ring, Ventil Sitz - 80D	6
164	44727	S	44612	SS	44612	SS	Ventil Sitz	6
166	43932	S	44108	SS	44108	SS	Ventil	6
167	44109	SS	44109	SS	44109	SS	Feder, Ventil	6
168	44728	PVDF	44728	PVDF	44728	PVDF	Federhalter, Ventil	6
170	44729	SS	44729	SS	44729	SS	Scheibe, Federhalter	6
171	44644	SS	44644	SS	44644	SS	Feder (70kg), Ventilstopfen	6
172	89827	NBR	89827	NBR	89827	NBR	O-Ring, Ventilstopfen - 90D	6
173	48364	D	48364	D	48364	D	Stützring, Ventilstopfen	6
174	46444	FBB	49300	SSD	44643	NAB	Ventilstopfen	6
185	49465	BBCP R	49299	SSD	76335	NAB	Druckstutzen (siehe Tech Bulletin 099 und 109)	1
188	89981	S	89981	S	89981	S	Schraube, Zyl. (M12x70) (siehe Tech Bulletin 074)	8
250	855042	NY	855042	NY	855042	NY	Wellenschutzkappe m/2 Schrauben, Federringen und Scheiben (bei Pumpe) (siehe Tech Bulletin 125)	1

Fettgedruckte Teilnummern sind nur für ein bestimmtes Pumpenmodell. Kursiv gedrucktes ist optional erhältlich.

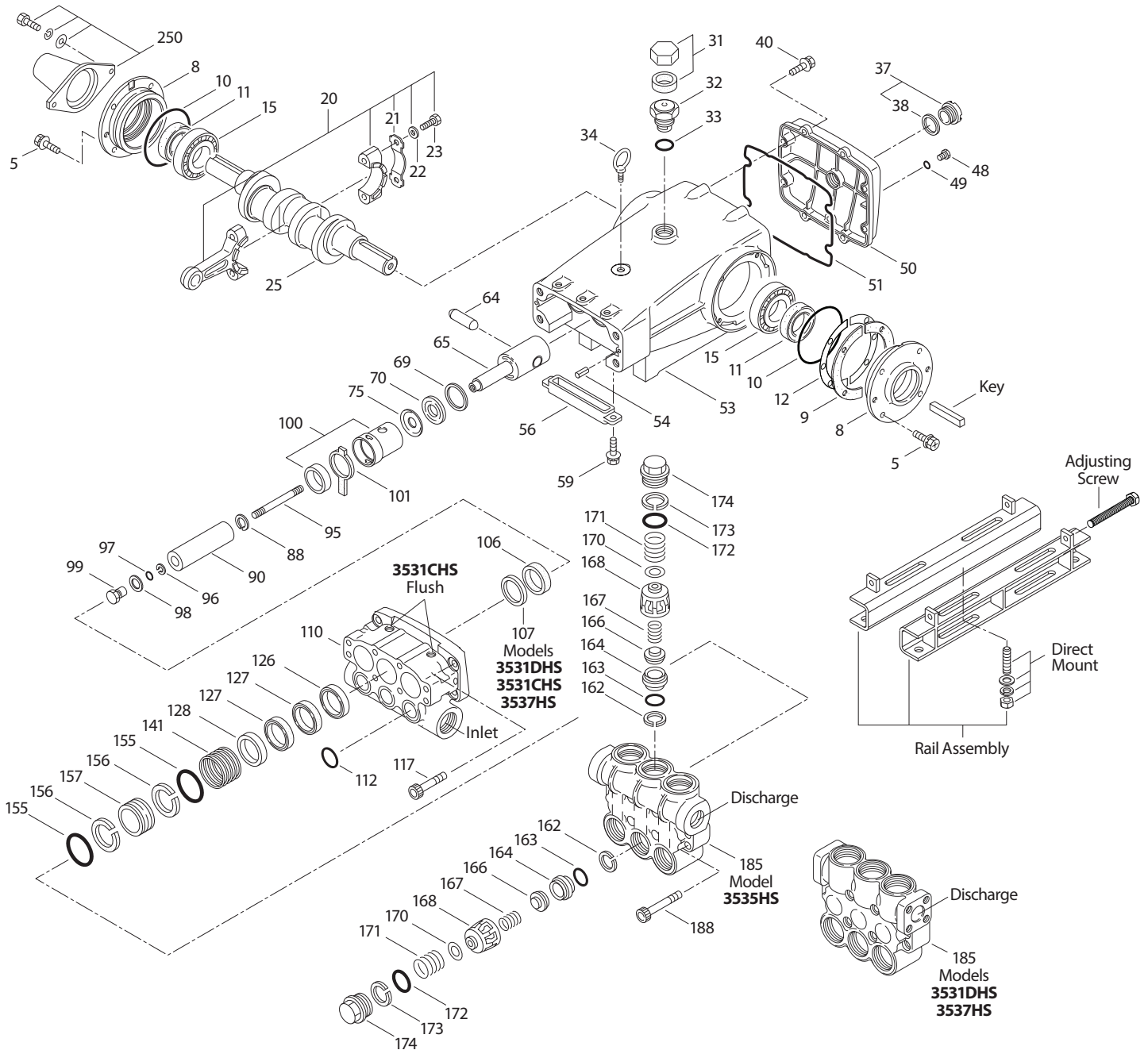
†Produktionsteile sind andere als Reparaturteile. *Überprüfen Sie die einzelnen Teile in jedem Satz auf Material-Identifikation.

RKomponenten entsprechen der RoHS-Richtlinie. Weitere Informationen finden Sie unter www.catpumps.com/literature/tech-bulletins.

Materialschlüssel (nicht enthalten in der Teil Nr.): ABS=ABS Plastik AL=Aluminium ALE=Aluminium Epoxid BB=Messing BBCP=Messing/verchromt BZ=Bronze CC=Keramik
 CM=Chrom-Moly D=Acetal EPDM=Ethylene Propylene Diene Monomer FBB=geschmiedetes Messing FBR=Faser FCM=geschmiedetes Chrom-Moly FPM=Fluorkarbon-Kautschuk
 NAB=Nickel Aluminium Bronze NBR=Acrylnitril-Butadien-Kautschuk (Buna-N) NBRS=Buna, ohne Silikon NY=Nylon PC=Polykarbonat PE=Polyethylen POP=Polypropylen
 PTFE=Polytetrafluorethylen PVDF=Polyvinylidenfluorid S=304 Edelstahl SS=316 Edelstahl SSB=316 Edelstahl m/hochfestem Messing STCP=Stahl/verchromt SFG=Spezialmischung (FPM)
 STG=Spezialmischung (PTFE) weiß SSD=Duplex Edelstahl STL=Stahl STZP=Stahl/verzinkt ZP=verzinkt

Optionale Teile und Zubehör und Teile zur Wartung auf Seite 3. Standard und optionale Dichtungs- und Ventilsätze auf Seite 4.

EXPLOSIONSZEICHNUNG



Modelle
 Messing - 3535HS
 Edelstahl - 3531DHS, 3531CHS
 Nickel Aluminium Bronze - 3537HS
 März 2022

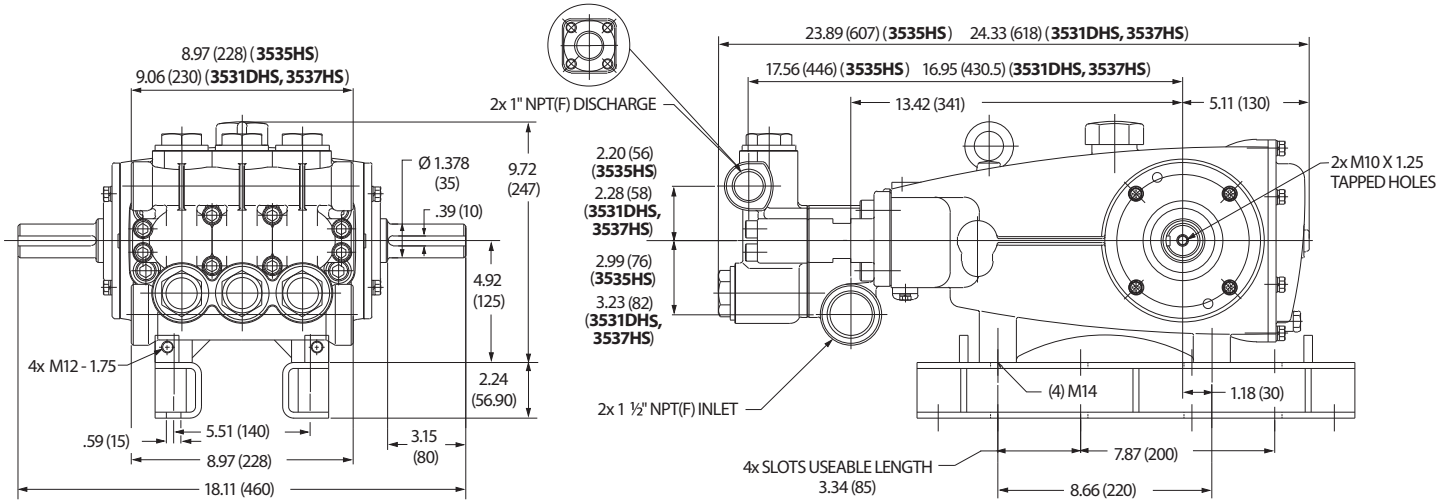
OPTIONALE TEILE UND ZUBEHÖR

TEIL NR.	BEZEICHNUNG	STK.
30742	Passfeder, M10 x 8 x 70	1
126611	Winkelschienensatz (STZP R)	1
34018	Montagesatz, direkt (STZP R)	1
80540	Schraube, Sechsk. (M12x100) (Einstellschraube)	1
30278	Öler (0,03 l) (nicht gezeigt)	3
34314	Satz, Ölabblass-Schlauch (3/8" x 48") (nicht gezeigt)	1
819000	Satz, Kurbelgehäuse, Grauguss Umbau (nicht gezeigt)	1

TEILE ZUR WARTUNG

TEIL NR.	BEZEICHNUNG	STK.
31040	Dichtungssatz - Standard NBR	1
34235	Ventilsatz (3535HS, 3535CHS) - Standard NBR	2
34017	Ventilsatz (3531DHS, 3531CHS, 3537HS) - Standard NBR	2
6100	Öl, Kasten (12 - 0,6 l Flaschen) (vor Inbetriebnahme mit angegebener Ölmenge füllen)	1
6124	Dichtung, flüssig (0,1 l)	1
6139	Schmiermittel, Antiseize (0,24 l) (3531DHS, 3531CHS) (siehe Tech Bulletin 095)	1
818427	Pumpenkopf, komplett - 3535HS m/NBR Dichtungen und O-Ringen	1
818372	Pumpenkopf, komplett - 3531DHS m/NBR Dichtungen und O-Ringen	1
814522	Pumpenkopf, komplett - 3537HS m/NBR Dichtungen und O-Ringen	1

Models **3531DHS, 3537HS** Only



Modelle 3535HS, 3531DHS, 3537HS

DICHTUNGSSÄTZE Pro Pumpe ist ein (1) Dichtungssatz erforderlich

PUMPENMODELLE	NBR (STD)	FPM (0.0110)	EPDM (0.0220)◆	IPFE (0.0770)
3535HS, 3531DHS, 3531CHS, 3537HS	31040*	33055	33262*	76948

POS. (in Dichtungssätzen)

POS. (in Dichtungssätzen)					BEZEICHNUNG	STK.
97	11345	11375	701490	702961	O-Ring, Plungerhalter	3
106	44113	44740	46955	76398	Dichtung, Niederdruck	3
112	11379	14183	701491	702705	O-Ring, Saugstutzen	3
127	44609	44741	44609	76780	V-Packung	6
155	48860	20137	701492	703159	O-Ring, Distanzstück, V-Packung	6
156	48362	48362	48362	202164	Stützring, O-Ring, Distanzstück, V-Packung	6

◆ Silikon Öl/Fett erforderlich *Überprüfen Sie die Materialcodes für einzelne Artikel (STG kann generell als Alternative verwendet werden).

VENTILSÄTZE Pro Pumpe sind zwei (2) Ventilsätze erforderlich

PUMPENMODELLE	NBR (STD)	FPM (0.0110)	EPDM (0.0220)◆	IPFE (0.0770)
3535HS	34235	31955	31952	76617
3531DHS, 3531CHS, 3537HS	34017	31955	31952	76617

POS. (in Ventilsätzen)

POS. (in Ventilsätzen)					BEZEICHNUNG	STK.
162	48363	48363	48363	44614	Stützring, Ventilsitz	3
163	26142	14330	701493	702808	O-Ring, Ventilsitz	3
164	44727				Ventilsitz (3535HS)	3
		44612	44612	44612	Ventilsitz (3531DHS, 3531CHS, 3537HS)	3
166	43932				Ventil (3535HS)	3
		44108	44108	44108	Ventil (3531DHS, 3531CHS, 3537HS)	3
167	44109	44109	44109	44109	Feder, Ventil	3
168	44728	44728	44728	44728	Federhalter, Ventil	3
170	44729	44729	44729	44729	Scheibe, Federhalter	3
172	89827	11747	701494	703169	O-Ring, Ventilstopfen	3
173	48364	48364	48364	20388	Stützring, Ventilstopfen	3

◆ Silikon Öl/Fett erforderlich

⚠ ACHTUNG WARNUNG

Alle Systeme benötigen sowohl eine primäre Druckregelvorrichtung (d.h. Regelventil oder Umlaufventil) und ein zweites Sicherheits-Druckentlastungssystem (z.B. Sicherheitsventil, Druckentlastungsventil usw.). Falls solche Entlastungssysteme nicht installiert werden, kann dies zu Personenschäden oder Schäden an der Pumpe oder Systemkomponenten führen. CAT PUMPS übernimmt keine Haftung oder Verantwortung für Betrieb eines Hochdrucksystems seiner Kunden.

Bitte lesen Sie vor der Installation bzw. vor Inbetriebnahme unbedingt unsere Betriebsanleitung mit Sicherheits- und Installationshinweisen.

Sie finden unsere Betriebsanleitungen und Hinweise zu unseren allgemeinen Geschäftsbedingungen auf unserer Homepage

www.catpumps.de