

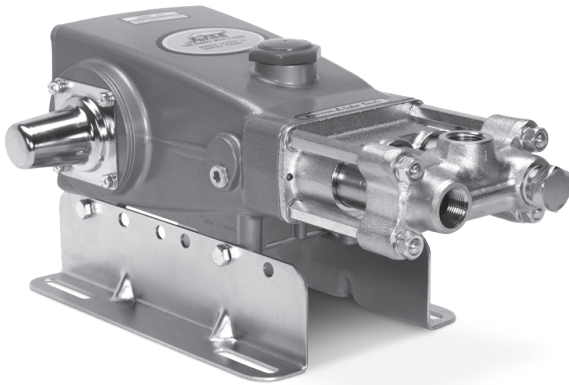
DATENBLATT

10 FRAME KOLBENPUMPEN



Messing Modelle: 623, 820, 1010

Edelstahl Modelle: 621, 821, 1011



Modell 820 gezeigt
(Wellenschutzkappe und Winkelschienen separat erhältlich)

EIGENSCHAFTEN

- Die Triplex-Uniflow-Konstruktion sorgt für eine kontinuierliche Vorwärtsströmung und fördert reibungslosen Betrieb.
- Benetzte Kolbenmanschette und Kolben werden durch die gepumpte Flüssigkeiten geschmiert und gekühlt, was die Lebensdauer der Manschetten erhöht.
- Mechanisch betätigte Einlassventile sorgen für starken Auftrieb und leichteres Ansaugen.
- Optionale Pumpenköpfe aus Edelstahl 316 bieten zusätzliche Korrosionsbeständigkeit.
- Die Pumpe wird standardmäßig mit NBR-Dichtungen geliefert. Alternative Dichtungsmaterialien sind erhältlich für höhere Temperaturen oder chemische Kompatibilität.

ALLGEMEINE

SPEZIFIKATIONEN	U.S.	Metrisch
Ölmenge Kurbelgehäuse	40 oz.	1,18 l
Max. Medientemperatur (NBR)	160°F	71°C
Alternative Dichtungen für hohe Temperaturen bis 82°C (180 °F) erhältlich		
Vordruck max.	-8.5 bis +40 psi	-0.6 bis +2.8 bar
Sauganschluss (1)	1" NPT(innen)	1" NPT(innen)
Druckanschluss (3)	3/4" NPT(innen)	3/4" NPT(innen)
Wellendurchmesser	0.984"	25 mm
Gewicht	27.0 lbs	12.25 kg
Abmessungen	17.28 x 11.42 x 6.3"	439 x 290 x 160 mm

SPEZIFIKATIONEN

	U.S. Einheiten	Metrische Einheiten
Modelle 623, 621		
Fördermenge	6 gpm	23 l/min
Druckbereich	100 – 1200 psi	7 – 85 bar
Pumpendrehzahl	850 rpm	850 U/min
Bohrung	0.787"	20 mm
Hub	1.122"	28.5 mm
Modelle 820, 821		
Fördermenge	10 gpm	38 l/min
Druckbereich	100 – 1000 psi	7 – 70 bar
Pumpendrehzahl	940 rpm	940 U/min
Bohrung	0.984"	25 mm
Hub	1.102"	28 mm
Modelle 1010, 1011		
Fördermenge	13 gpm	49 l/min
Druckbereich	100 – 700 psi	7 – 50 bar
Pumpendrehzahl	900 rpm	900 U/min
Bohrung	0.122"	28.5 mm
Hub	1.102"	28 mm

ALTERNATIVE DICHTUNGSKONFIGURATIONEN

MATERIAL	ZUSATZCODE	MAXIMALE TEMPERATUR	
NBR	—	160°F	(71°C)
FPM	.0110	180°F	(82°C)
HT	.3000	180°F	(82°C)

BESTIMMUNG DER PUMPENDREHZAHL	Fördermenge	=	gewünschte l/min
	Pumpendrehzahl	=	gewünschte U/min
BESTIMMUNG DER ERFORDERLICHEN kW	kW	=	l/min x bar
		=	480
BESTIMMUNG DER MOTORRIEMSCHEIBE	Motorscheibe W.D.	=	Pumpenscheibe W.D.
	Pumpendrehzahl	=	Motordrehzahl

Für komplette Einheiten wenden Sie sich an Ihre CAT PUMPS Niederlassung. Weitere Informationen finden Sie in der **Betriebsanleitung**.

STÜCKLISTE

POS.	TEIL NR.	MAT.	TEIL NR.	MAT.	TEIL NR.	MAT.	BEZEICHNUNG	STK.
	623, 621		820, 821		1010, 1011			
5	125824	STCP R	125824	STCP R	125824	STCP R	Schraube, Sechsk., Sems (M6x16) (siehe Tech Bulletin 074)	8
8	27331	AL	27331	AL	27331	AL	Deckel, Lager	2
10	26965	NBR	26965	NBR	26965	NBR	O-Ring, Lagerdeckel - 70D	2
11	27330	NBR	27330	NBR	27330	NBR	Radialwellendichtring	2
15	47080	STL	47080	STL	47080	STL	Lager, Kugel	2
20	48733	TNM	48733	TNM	48733	TNM	Pleuel, komplett [5/02] (siehe Tech Bulletin 074)	3
25	27329	FCM	27329	FCM	27329	FCM	Kurbelwelle, beidseitig (M28.5)	1
32	43211	ABS	43211	ABS	43211	ABS	Verschluss, Öleinfüllstutzen	1
33	14177	NBR	14177	NBR	14177	NBR	O-Ring, Verschluss - 70D	1
37	92241	PC	92241	PC	92241	PC	Ölschauglas mit Dichtung - 80D (siehe Tech Bulletin 074)	1
38	44428	NBR	44428	NBR	44428	NBR	Flachdichtung, Ölschauglas - 80D	1
40	126541	STCP R	126541	STCP R	126541	STCP R	Schraube, Sechsk., Sems (M6x20) (siehe Tech Bulletin 074, 111)	4
48	25625	STCP	25625	STCP	25625	STCP	Ölablassschraube (1/4"x19 BSP)	1
49	23170	NBR	23170	NBR	23170	NBR	O-Ring, Ablassschraube - 70D	1
50	49712	AL	49712	AL	49712	AL	Deckel, Rückseite (siehe Tech Bulletin 111)	1
51	14070	NBR	14070	NBR	14070	NBR	O-Ring, Gehäusedeckel (siehe Tech Bulletin 111)	1
53	49710	AL	49710	AL	49710	AL	Kurbelgehäuse m/ Spannstiften (siehe Tech Bulletin 111)	1
55	126545	STCP R	126545	STCP R	126545	STCP R	Stiftschraube (M10x45)	4
56	27911	POP	27911	POP	27911	POP	Ölauffangschale (mit Pos. 100, 101, 106 verwenden) für blau-Punkt Dichtungen	1
64	20251	CM	20251	CM	20251	CM	Bolzen, Kreuzkopf	3
65	27337	SZZ	27337	SZZ	27337	SZZ	Kolbenstange	3
69	126585	STCP R	126585	STCP R	126585	STCP R	Scheibe, Dichtring	3
70	27339	NBR	27339	NBR	27339	NBR	Dichtring, Kolbenstange	3
75	25327	S	25327	S	25327	S	Stauscheibe	3
77	25392	NBR	25392	NBR	25392	NBR	O-Ring, Hülse - 70D	6
80	27340	SCP	27340	SCP	27340	SCP	Hülse	3
	28782	S	28782	S	28782	S	Hülse (unverchromt)	3
81	29003	PTFE	29003	PTFE	29003	PTFE	Stützring, Hülse	3
100	27341	PVDF	27341	PVDF	27341	PVDF	Dichtungshalter	3
101	27910	—	27910	—	27910	—	Ölfilz (mit Pos. 56, 100, 106 verwenden) für blau-Punkt Dichtungen	3
106	30315	NBR	30315	NBR	30315	NBR	Dichtung, Niederdruck, (geschmiert)	3
110	27344	BBCP	27344	BBCP	27344	BBCP	Saugstutzen (Modelle 623, 820, 1010)	1
	30247	SS	30247	SS	30247	SS	Saugstutzen (Modelle 621, 821, 1011)	1
119	27347	S	27497	S	27813	S	Ventil, Einlass	3
130	—	—	27820	S	27814	S	Kolben	3
131	43476	PTFE	—	—	—	—	Stützring	3
133	30340	NBR	27821	FPM	27815	FPM	Kolbenmanschette (Modell 623 - bearbeitet)	3
135	27348	S	27499	S	27499	S	Distanzstück, Kolben	3
136	27002	S	27500	S	20324	S	Kolbenhalter	3
137	27006	S	—	—	—	—	Scheibe, konisch (M6)	6
	—	—	27006	S	27006	S	Scheibe, konisch (M6)	3
138	27000	S	27000	S	27000	S	Kronenmutter (M6) (siehe Tech Bulletin 074)	3
139	14158	S	14158	S	14158	S	Splint (M1.6 x 10)	3
143	26969	NBR	26969	NBR	26969	NBR	O-Ring, Zylinder - 70D	6
150	28342	SCP	28340	SCP	28341	SCP	Zylinder (M50)	3
	28776	S	28778	S	28780	S	Zylinder (M50) (unverchromt)	3
153	28204	PTFE	28204	PTFE	—	—	Stützring, Zylinder (Modelle 621, 623, 820, 821)	3
162	43062	PTFE	43062	PTFE	43062	PTFE	Stützring, Ventilsitz	3
163	26966	NBR	26966	NBR	26966	NBR	O-Ring, Ventilsitz - 70D	3
164	43428	S	43428	S	43428	S	Ventilsitz	3
166	43721	S	43721	S	43721	S	Ventil	3
167	43251	S	43251	S	43251	S	Feder, Ventil	3
168	43429	S	43429	S	43429	S	Federhalter, Ventil	3
185	43046	BBCP	43046	BBCP	43046	BBCP	Druckstutzen (Modelle 623, 820, 1010)	1
	30248	SS	30248	SS	30248	SS	Druckstutzen (Modelle 621, 821, 1011)	1
186	126593	STCP R	126593	STCP R	126593	STCP R	Distanzscheibe (M10.5x1.5)	4-8
187	43047	STCP	43047	STCP	43047	STCP	Stehbolzen, Sechsk., Pumpenkopf "B"	4
188	126582	STCP R	126582	STCP R	126582	STCP R	Distanzscheibe (M10.5x1.0)	4-8
189	126583	STCP R	126583	STCP R	126583	STCP R	Distanzscheibe (M10x0.5)	4-8
190	126584	STCP R	126584	STCP R	126584	STCP R	Distanzscheibe (M10x0.3)	4-8
191	27357	STZP	27357	STZP	27357	STZP	Sicherungsscheibe (M10)	4
192	126231	STCP R	126231	STCP R	126231	STCP R	Federring (M10)	4
194	126522	STCP R	126522	STCP R	126522	STCP R	Sechskantmutter (M10x1.5) (siehe Tech Bulletin 074)	4
196	20326	BBCP	20326	BBCP	20326	BBCP	Stopfen, Druckstutzen [3/4" NPT(M)] (Modelle 623, 820, 1010)	1

Fett gedruckte Teilnummern sind nur für ein bestimmtes Pumpenmodell *Kursiv gedrucktes ist optional erhältlich.* [] Datum der letzten Produktionsänderung.

R Komponenten entsprechen der RoHS-Richtlinie. Weitere Informationen finden Sie unter www.catpumps.com/literature/tech-bulletins.

Werden die geschmierten Dichtungen mit blau-Punkt Dichtungen ersetzt, muß der Ölfilz eingebaut werden.

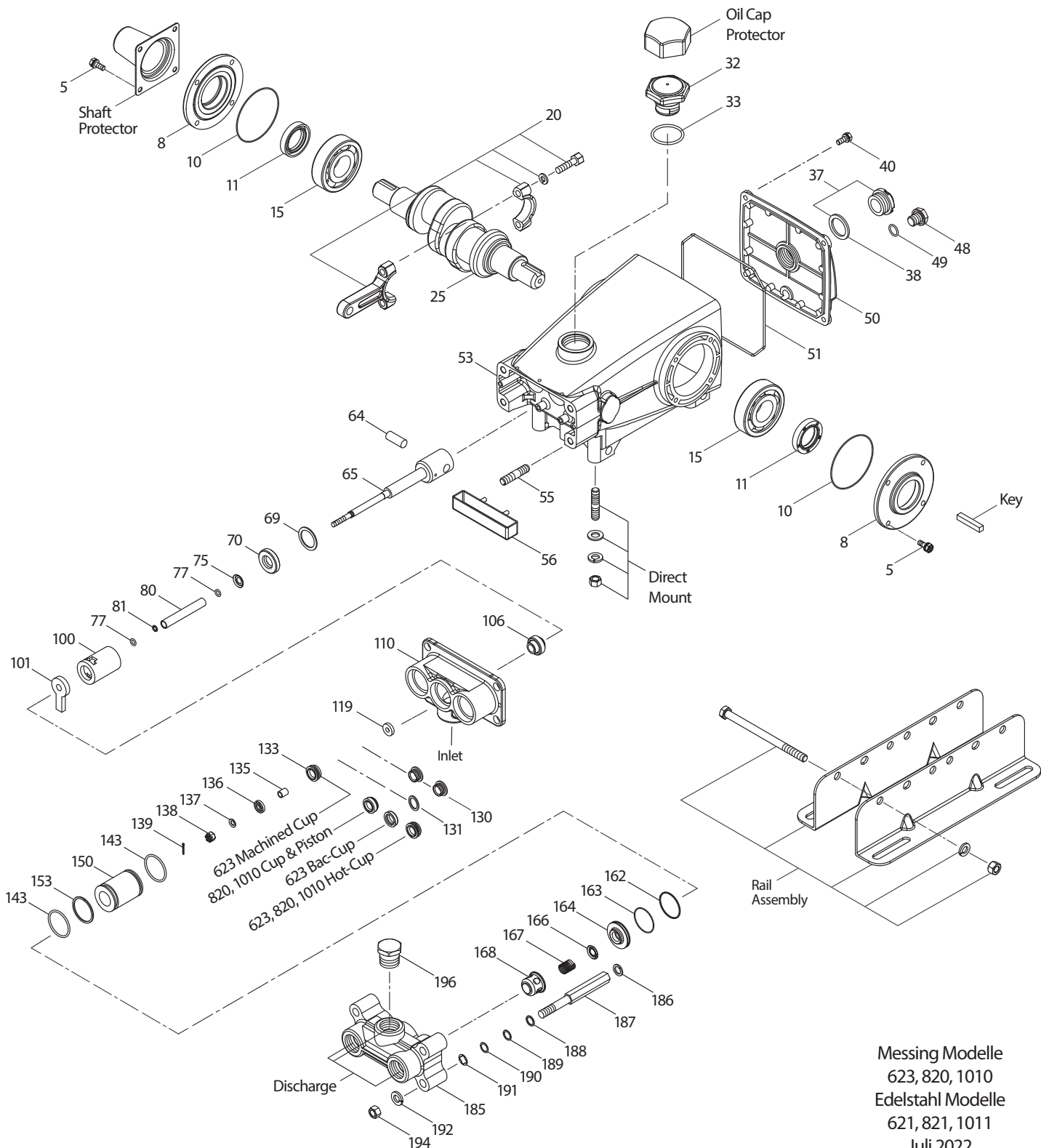
Materialschlüssel (nicht enthalten in der Teil Nr.): ABS=ABS Plastik AL=Aluminium BB=Messing BBCP=Messing/verchromt CM=Chrom-Moly F=Graugussr

FCM=geschmiedetes Chrom-Moly FPM=Fluorkarbon-Kautschuk NBR=Acrylnitril-Butadien-Kautschuk (Buna-N) NY=Nylon PC=Polykarbonat POP=Polypropylen

PTFE=Polytetrafluorethylen PVDF=Polyvinylidenfluorid S=304 Edelstahl SCP=304 Edelstahl/verchromt SNG=Spezialmischung (Buna) SS=316 Edelstahl STL=Stahl STCP=Stahl/verchromt

STZP=Stahl/verzinkt SZZ=304 Edelstahl/Zamak ST4=spezielles PTFE 4 TNM=extra hohe Festigkeit

EXPLOSIONSZEICHNUNG



Messing Modelle
623, 820, 1010
Edelstahl Modelle
621, 821, 1011
Juli 2022

OPTIONALE TEILE UND ZUBEHÖR

TEIL NR.	BEZEICHNUNG	STK.
50146	Passfeder, M7 x 7 x 40	1
126609	Winkelschienensatz	1
30264	Montagesatz, direkt	1
828710	Schutzkappe, Öl m/Dichtung	1
43139	Wellenschutzkappe	1
34334	Satz, Ölablass-Schlauch (3/8" x 24") (nicht gezeigt)	1

TEILE ZUR WARTUNG

TEIL NR.	BEZEICHNUNG	STK.
30305	Dichtungssatz - Standard NBR	1
30687	Ventilsatz - Standard NBR	1
6107	Öl, Flasche (0,62 l) ISO-68 Hydraulic (vor Inbetriebnahme mit angegebener Ölmenge füllen)	2
6124	Dichtung, flüssig (0,1 l)	1
6139	Schmiermittel, Antiseize (0,24 l / 8 oz.) (Modelle 621, 821, 1011) (siehe Tech Bulletin 095)	1

DICHTUNGSSÄTZE Pro Pumpe ist ein (1) Dichtungssatz erforderlich

PUMPENMODELLE	NBR (STD)	blauer Punkt*
621, 623, 820, 821, 1010, 1011	30305	30226

POS. (in Dichtungssätzen)	BEZEICHNUNG			STK.
101	n/V	27910	Ölfilz	3
106	30315**	25153**	Dichtung, Niederdruck	3
139	14158	14158	Splint	3

*Mit Ölauffangschale TN 27911 verwenden, **TN 30325 für FPM, und TN 100015 für FPM (ungeschmiert) verwenden

HÜLSEN- UND DICHTUNGSSÄTZE Pro Pumpe ist ein (1) Hülsen- und Dichtungssatz erforderlich

PUMPENMODELLE	NBR (STD)	blauer Punkt*
621, 623, 820, 821, 1010, 1011	30397	30227

POS. (in Hülsen- und Dichtungssätzen)	BEZEICHNUNG			STK.
75		25327	Stauscheibe	3
77	25392**	25392**	O-Ring, Hülse	3
80	27340	27340	Hülse	3
101	n/V	27910	Ölfilz	3
106	30315***	25153***	Dichtung, Niederdruck	3
139	14158	14158	Splint	3

*Mit Ölauffangschale TN 27911 verwenden, **TN 28771 für FPM verwenden, ***TN 30325 für FPM, und TN 100015 für FPM (ungeschmiert) verwenden

MANSCHETTENSÄTZE Pro Pumpe ist ein (1) Manschettensatz erforderlich

PUMPEN-MODELLE	623,621	623,621	623,621	623,621	623,621	820,821	820,821	820,821	1010,1011	1010,1011	1010,1011
	NBR (STD)	NBR (HOT)	NBR (BAC)	FPM (BAC)	ST4 (CUP-Piston)	NBR (STD)	NBR (HOT)	ST4 (CUP-Piston)	NBR (STD)	NBR (HOT)	ST4 (CUP-Piston)
	30220	76238	30822	43474	76515	30222	30437	76333	30224	30300	76189

POS. (in Manschettensätzen)	BEZEICHNUNG											STK.	
130				30543								Kolben (Bac-Cup)	3
131				43476								Stützring	3
133	30340	29089	43172	43172	76515*	27821	29091	76333*	27815	29092	76189**	Kolbenmanschette	3
139	14158	14158	14158			14158	14158		14158	14158		Splint	3
143	26969	26969	26969			26969	26969		26969	26969		O-Ring, Zylinder	6
153	28204	28204	28204			28204						Stützring, Zylinder	3
355			22130			16981			15770			Montagekappe (nicht gezeigt)	3

*76515 und 76333 sind nur Manschetten mit einem FPM O-Ring, **76189 ist nur eine Manschette mit einem FPM O-Ring und 76189.0220 mit einem EPDM O-Ring

KOLBENSÄTZE Pro Pumpe ist ein (1) Kolbensatz erforderlich

PUMPENMODELLE	621,623	621,623	820,821	1010,1011
	NBR (STD)	FPM (BAC-CUP)	NBR (STD)	NBR (STD)
	30219	30843	30221	30223

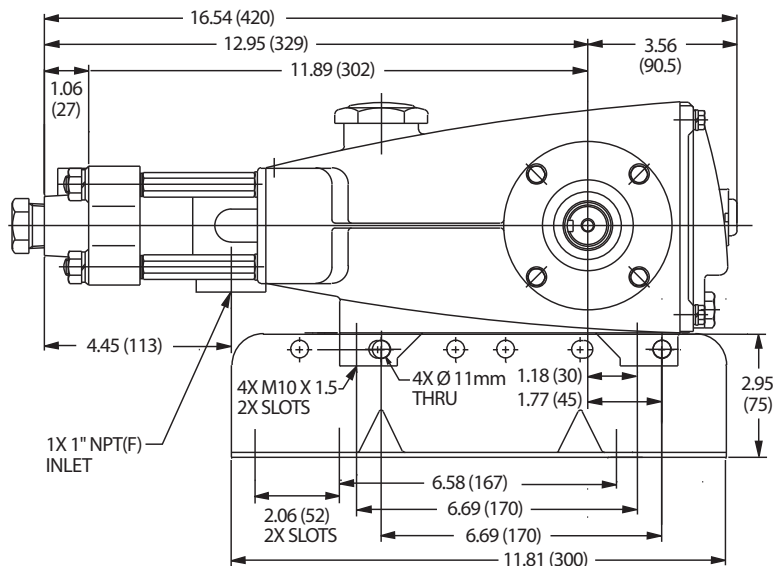
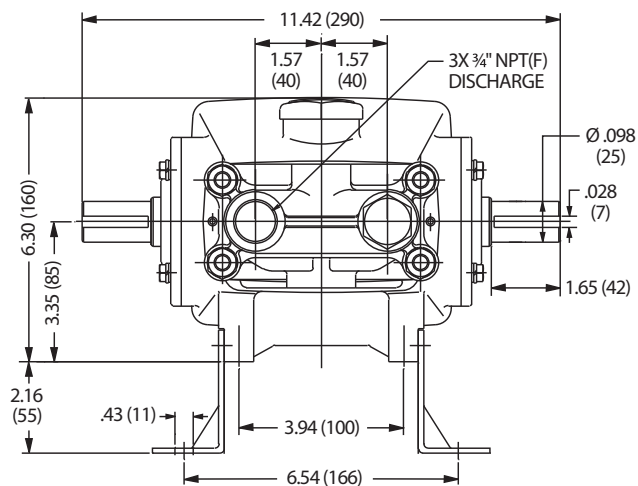
POS. (in Kolbensätzen)	BEZEICHNUNG				STK.	
119	27347	27347	27497	27813	Ventil, Einlass	3
130	n/V		27820	27814	Kolben	3
133	30340	43474	27821	27815	Kolbenmanschette	3
135	27348		27499	27499	Distanzstück, Kolben	3
136	27002		27500	20324	Kolbenhalter	3
137	27006*		27006	27006	Scheibe, konisch	3
138	27000		27000	27000	Kronenmutter	3
139	14158	14158	14158	14158	Splint	3
143	26969	26969	26969	26969	O-Ring, Zylinder	6
153	28204	28204	28204	n/V	Stützring, Zylinder	3
355		22130	16981	15770	Montagekappe (nicht gezeigt)	1

*Für die Modell 621 und 623 ist die Stückzahl der konischen Scheiben (Pos. 137) 6 Stk.

VENTILSÄTZE Pro Pumpe ist ein (1) Ventilsatz erforderlich

PUMPENMODELLE	NBR (STD)	FPM (FLACH)
621, 623, 820, 821, 1010, 1011	30687	30449

POS. (in Ventilsätzen)	BEZEICHNUNG			STK.
143	26969	26969	O-Ring, Zylinder	6
153	28204	28204	Stützring, Zylinder	3
162	43062	43062	Stützring, Ventilsitz	3
163	26966	26966	O-Ring, Ventilsitz	3
164	43428	43063	Ventilsitz	3
166	43721	20262	Ventil	3
167	43251	20265	Feder, Ventil	3
168	43429	43135	Federhalter, Ventil	3



Modell 1010

⚠ ACHTUNG WARNUNG

Alle Systeme benötigen sowohl eine primäre Druckregleinrichtung (d.h. Regelventil oder Umlaufventil) und ein zweites Sicherheits-Druckentlastungssystem (z.B. Sicherheitsventil, Druckentlastungsventil usw.). Falls solche Entlastungssysteme nicht installiert werden, kann dies zu Personenschäden oder Schäden an der Pumpe oder Systemkomponenten führen. CAT PUMPS übernimmt keine Haftung oder Verantwortung für Betrieb eines Hochdrucksystems seiner Kunden.

Bitte lesen Sie vor der Installation bzw. vor Inbetriebnahme unbedingt unsere Betriebsanleitung mit Sicherheits- und Installationshinweisen.

Sie finden unsere Betriebsanleitungen und Hinweise zu unseren allgemeinen Geschäftsbedingungen auf unser Homepage www.catpumps.de